

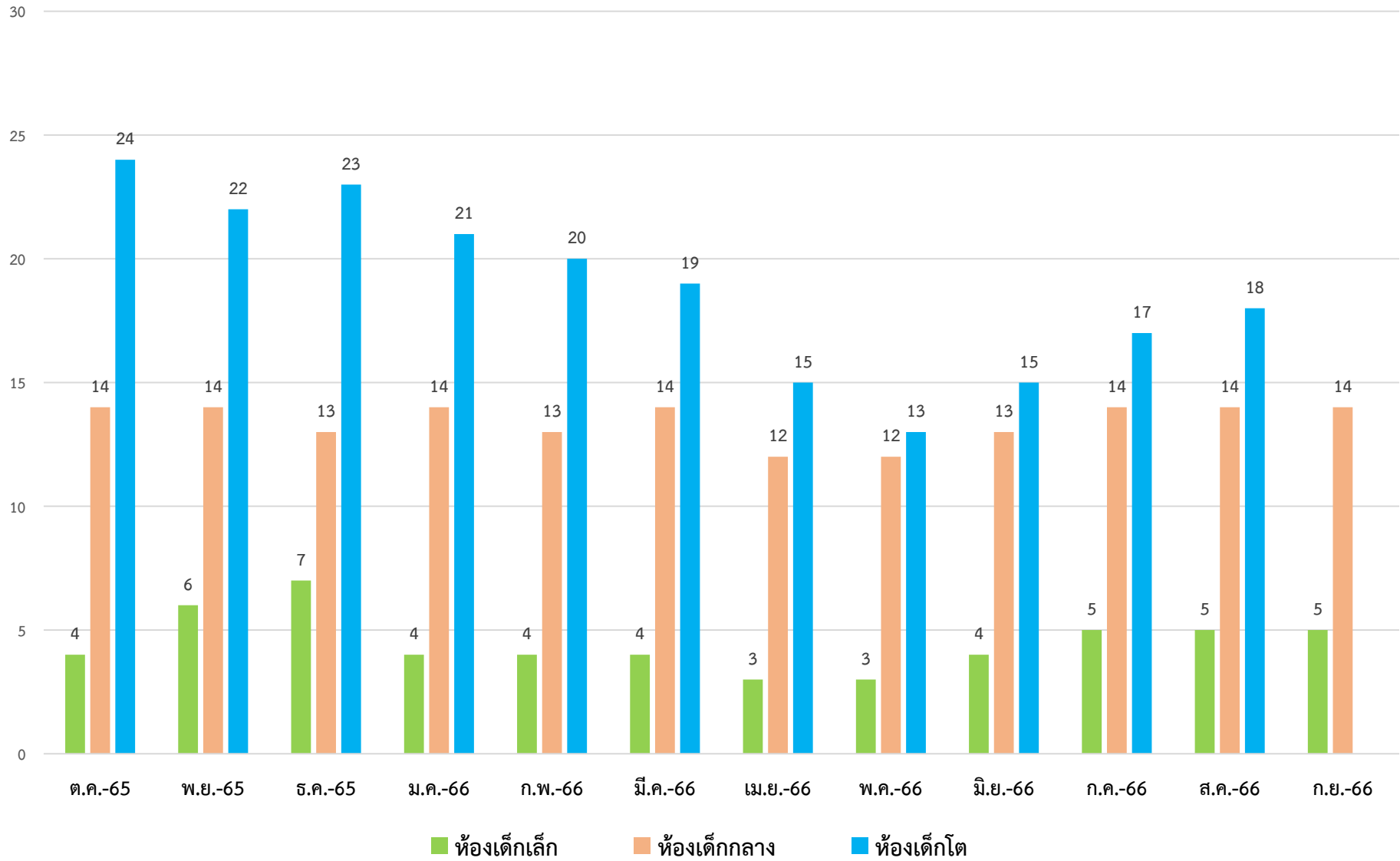
สถิติการให้บริการศูนย์พัฒนาเด็กเล็ก

คณะพยาบาลศาสตร์

มหาวิทยาลัยพะเยา



สถิติการให้บริการศูนย์พัฒนาเด็กเล็ก คณะพยาบาลศาสตร์ ปีงบประมาณ 2566



ข้อมูลสถิติการให้บริการจองคิวใช้บริการศูนย์เด็กเล็ก แบบ Walk-in
ศูนย์เด็กเล็กคณะพยาบาลศาสตร์ มหาวิทยาลัยพะเยา ประจำปีงบประมาณ พ.ศ. 2566
(ตุลาคม 2565 - กันยายน 2566)

การจองคิวใช้บริการในศูนย์เด็กเล็ก แบบ Walk-in	จำนวนการให้บริการจองคิวใช้บริการศูนย์เด็กเล็ก แบบ Walk-in (คน)												
	ต.ค. 65	พ.ย. 65	ธ.ค. 65	ม.ค. 66	ก.พ. 66	มี.ค. 66	เม.ย. 66	พ.ค. 66	มิ.ย. 66	ก.ค. 66	ส.ค. 66	ก.ย. 66	รวม
ห้องเด็กเล็ก	3	5	4	1	2	4	6	5	9	5	10	7	61
ห้องเด็กกลาง	-	2	3	1	-	-	1	2	1	3	-	-	13
ห้องเด็กโต	12	10	14	12	9	14	10	13	-	11	9	-	114
รวม	15	17	21	14	11	18	17	20	10	19	19	7	188

ข้อมูลสถิติการให้บริการจองคิวใช้บริการศูนย์เด็กเล็ก แบบ E-Service
ศูนย์เด็กเล็กคณะพยาบาลศาสตร์ มหาวิทยาลัยพะเยา ประจำปีงบประมาณ พ.ศ. 2566
(ตุลาคม 2565 - กันยายน 2566)

การจองคิวใช้บริการศูนย์เด็กเล็ก แบบ E-Service	จำนวนการให้บริการจองคิวใช้บริการศูนย์เด็กเล็ก แบบ E-Service (คน)												
	ต.ค. 65	พ.ย. 65	ธ.ค. 65	ม.ค. 66	ก.พ. 66	มี.ค. 66	เม.ย. 66	พ.ค. 66	มิ.ย. 66	ก.ค. 66	ส.ค. 66	ก.ย. 66	รวม
ห้องเด็กเล็ก	5	7	-	1	2	-	4	3	7	3	8	5	45
ห้องเด็กกลาง	3	7	3	-	5	5	-	4	-	2	3	6	38
ห้องเด็กโต	9	8	4	6	-	7	-	8	10	14	11	18	95
รวม	17	22	7	7	7	12	4	15	17	20	22	29	178